



EVROPSKÁ UNIE
Evropské strukturální a investiční fondy
Operační program Doprava

Ministerstvo dopravy
Státní fond dopravní
infrastruktury




Orientační schéma:


Razítko oprávněné osoby:


Podpis:

Datum:

Revize:	Datum:	Popis:	Kontroloval:
000	20.8.2021	Definitivní odevzdání dokumentace	Ing. Jiří Tomek

Stavebník/Investor:	Správa železnic, státní organizace	
Adresa:	Dlážděná 1003/7, 110 00 Praha 1	
Zástupce investora:	Stavební správa východ	
Adresa:	Nerudova 1, 779 00 Olomouc	

Zhotovitel stavby:	SAGASTA s.r.o.	
Adresa:	Novodvorská 1010/14, 142 00, Praha 4 - Lhotka	
Kontakt:	T: +420 261 344 100 E: info@sagasta.cz	

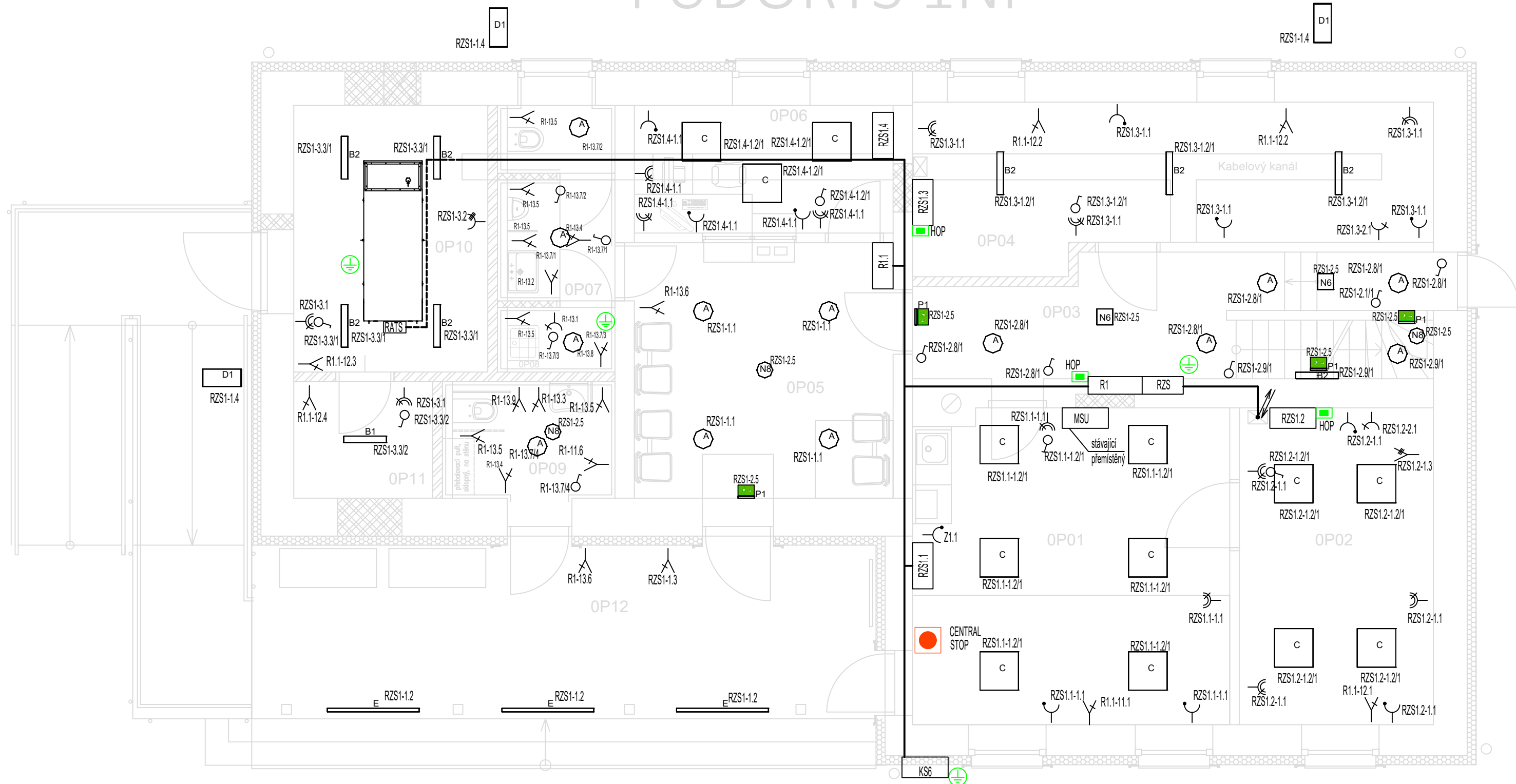
Zhotovitel objektu:	MPS Projektová, s.r.o.	
Adresa:	Korunní 2569/108, 101 00 Praha	
Kontakt:	T: 725 850 279; 605 851 797 E: martin.garba@seznam.cz; votocek.p@seznam.cz	

Hlavní projektant (HIP):	Specialista:	Odpovědný projektant:	Zpracovatel:
Ing. Jan Pospíšil	Mgr. Martin Garba, Petr Votoček	Ing.arch. Vítězslav Glomb	Ing. Zdeněk Král

Název stavby/akce:	Rekonstrukce výpravní budovy ŽST Senice na Hané			Označení (S-kód): S 6320000098
Název části:	Pozemní stavební objekty výpravních budov a zastávek			Zakázka: 120 092
Název objektu:	VB Senice na Hané - SILNOPROUDÉ ROZVODY			Označení části: D.2.2.1
Název přílohy:	Půdorys 1np, sklep			Číslo objektu/komplexu: SO 86-71-86.04
Název dílčí části přílohy:				Číslo přílohy: 2 407
Kraj:	Katastrální území:	TUDU:	Paré:	
Olomoucký	Senice na Hané [747459]	2211H1		
Dokumentace:				
Stupeň dokumentace:	Datum zpracování:	Formáty:	Měřítko:	
PDPS	08/2021	3xA4		

S-kód:	Stupeň dokumentace:	Část:	Objekt:	Podobjekt:	Příloha:	Revize:
S 6 3 2 0 0 0 0 9 8	P D P S	D 2 2 0 1	S 0 8 6 7 1 8 6	0 4	2	4 0 7
[Prostor pro další informace]						

PŮDORYS 1NP



- LEGENDA ELEKTROINSTALACE**
- ⚡ VYPÍNAČE/TLAČÍTKO 230V/10A, ZAPUŠTĚNÁ MONTÁŽ IP20
 - ⚡ ZÁSUVKA DVOUNÁSOBNÁ 230V/16A
 - ⚡ ZÁSUVKA 400V/16A
 - ⚡ ZÁSUVKA JEDNODUCHÁ 230V/16A S PŘEPĚTOVOU OCHRANOU TŘÍDY III OSADIT VŽDY K DATOVÉ ZÁSUVCE
 - ⚡ VÝVOD PRO TECHNOLOGIE 230V
 - ⚡ VÝVOD PRO TECHNOLOGIE 400V
 - HL. KABELOVÁ TRASA VE ZDI
 - HL. KABELOVÁ TRASA V PODLAŽE
 - HOP HLAVNÍ OCHRANNÉ POSPOJENÍ
- ZNAČENÍ SVÍTEL A POČET**
- A 13 24W 1710lm IP44
 - B1 1 30W 4610lm IP66
 - B2 8 23W 3400lm IP66
 - C 12 36W 3250lm IP44 600x600 + z.rám
 - D1 3 12W 1550lm IP66 CLO+IF.II
 - E 3 20W 2100lm IP65 tř.II
- Nouzová svítidla
- N6 2 20W 216 lm White_zapuštěné – provozní doba na baterii 3 hodiny, připojeno na vývod RZS1-2.5
 - N8 3 2W 245 lm White_zapuštěné – provozní doba na baterii 3 hodiny, připojeno na vývod RZS1-2.5
 - P1 4 2,5W 110 lm Grey_exit – provozní doba na baterii 3 hodiny, připojeno na vývod RZS1-2.5

TECHNICKÝ POPIS

ROZVODY ELEKTROINSTALACE BUDOU VEDENY POD OMÍTKOU A V DUTINÁCH STAVEBNÍCH KONSTRUKCÍ.

NAPĚŤOVÁ SOUSTAVA

ROZVODY OSV: 3PEN/PE+N stř.50Hz,230/400V/TN–C–S

VNĚJŠÍ VUVY NA EL.ZAŘÍZENÍ DLE ČSN 33 2000–5–51 ed.3:

PODLE VNĚJŠÍCH VUVY JE PATŘIČNĚ KRYTÍ EL.ZAŘÍZENÍ.

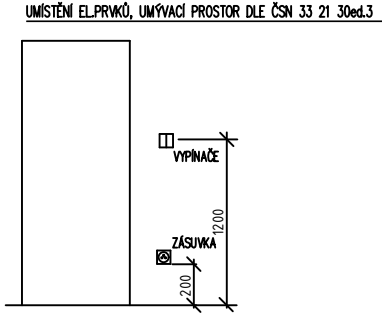
OCHRANA PŘED NEBEZPEČNÝM DOTYKEM NEŽIVÝCH ČÁSTÍ JE PROVEDENA DLE ČSN 33 2000–4–41 ed.2:

ZÁKLADNÍ – AUTOMATICKÝM ODPOJENÍM OD ZDROJE

V PROSTORÁCH ZVLÁŠTĚ NEBEZPEČNÝCH JE TATO OCHRANA DOPLNĚNA POSPOJENÍM

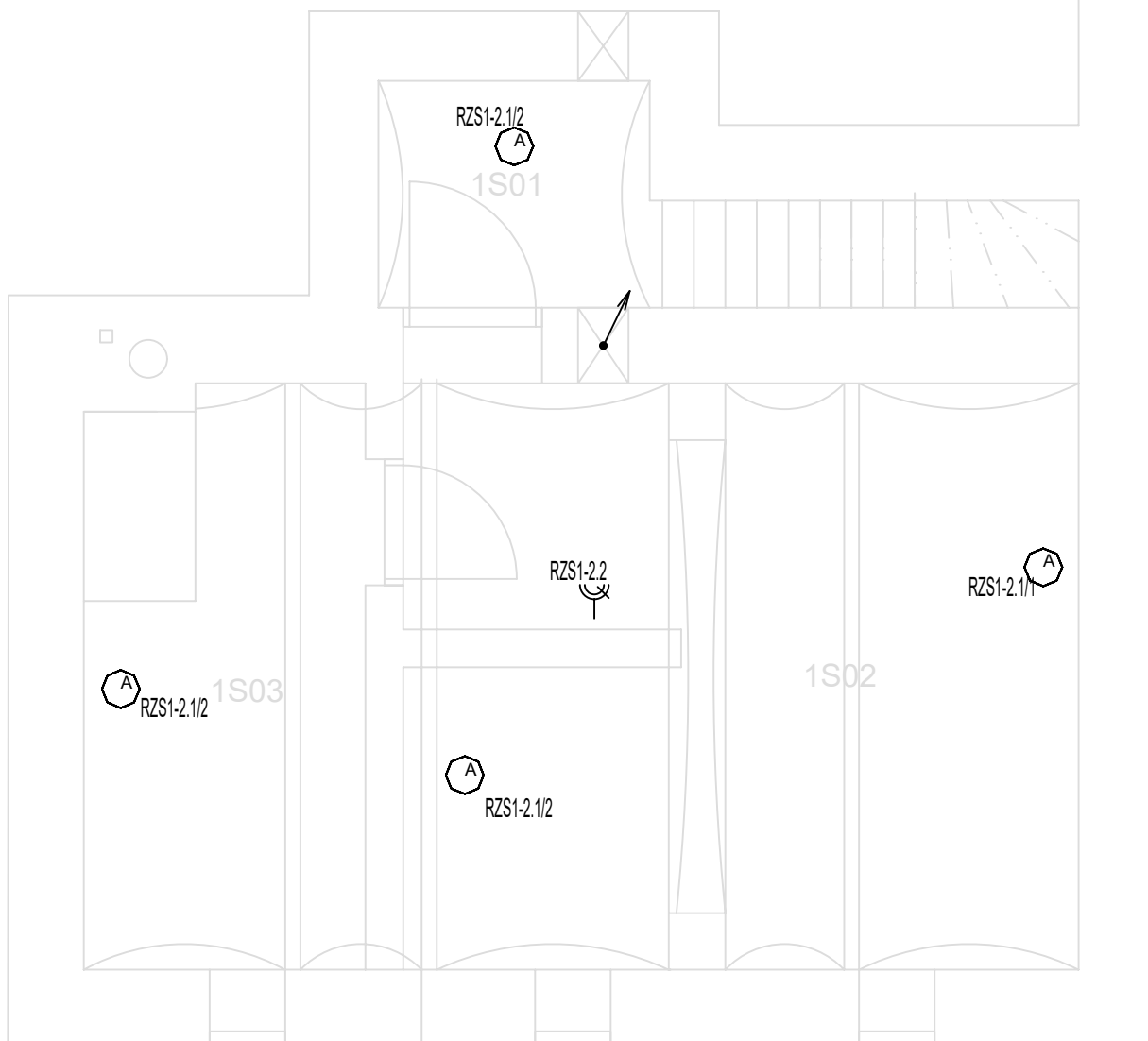
VEŠKERÉ SILOVÉ VÝVODY PRO ZÁSUVKOVÉ I SVĚTELNÉ OBVODY JSOU VYBAVENY PROUDOVÝMI CHRÁNIČI

TABULKA MÍSTNOSTÍ	
Č.M.	ÚČEL MÍSTNOSTI
OP01	JOP
OP02	ZABEZPEČOVACÍ MÍSTNOST
OP03	CHODBA
OP04	TECHNOLOGICKÁ MÍSTNOST
OP05	HALA
OP06	POKLADNA
OP07	WC – MUŽI
OP08	ÚKLID
OP09	WC – ŽENY+INVALIDÉ
OP10	NZEE
OP11	TECHNOLOGICKÁ MÍSTNOST
OP12	PŘÍSTŘEŠEK
OP13	SCHODIŠTĚ



VYPRACOVAL : GARBA	DATUM: 04/2021
NÁZEV AKCE: REKONSTRUKCE VB ŽST SENICE NA HANÉ	LIST Č: 1/2
NÁZEV VÝKRESU: PŮDORYS 1NP	

SKLEP



VYPRACOVAL : GARBA

NÁZEV AKCE: REKONSTRUKCE VB ŽST SENICE NA HANÉ

NÁZEV VÝKRESU: SKLEP

DATUM:
04/2021

LIST Č:
2/2